

FlexPipe® Rohrsystem FRS



FlexPipe® wird direkt in den Beton vergossen bzw. auf oder unter der Decke verlegt. Schwierigste Leitungsführungen sind einfach und preisgünstig möglich.

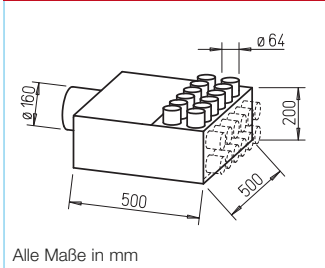
- Einfachste Planung und schnelle Installation durch sternförmige, flexible Endlosverlegung von der Rolle.
- Baustellengerechtes Handling durch geringes Gewicht.
- Rasche Inbetriebnahme durch minimalen Einregulierungsaufwand.
- Gleichmäßige Luftverteilung.
- Hygienisch optimal, einfach zu reinigen.

FlexPipe® Lüftungsrohr



Type	Bestell-Nr.	Maße in mm	
		Außen-ø	Innen-ø
<b>ø 63 mm</b>			
FRS-R 63	9327	63	52
<b>ø 75 mm</b>			
FRS-R 75	2913	75	63

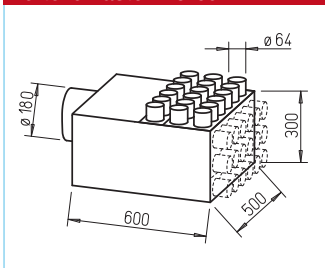
Verteilerkasten 6-63, 12-63



Type	Bestell-Nr.	ø NW mm
<b>ø 63 mm</b>		
FRS-VK 6-63/125	9355	160
FRS-VK 12-63/160	9336	160

Zum Anschluss von bis zu 6 bzw. 12 Lüftungsrohren FRS-R 63, mit schallabsorbierender Auskleidung. Die Stutzenplatte mit den Anschlussstutzen ist beim 12-63 mit der Revisionsöffnung austauschbar und kann um 90° versetzt werden.

Verteilerkasten 18-63



Type	Bestell-Nr.	ø NW mm
<b>ø 63 mm</b>		
FRS-VK 18-63/180	9364	180

Zum Anschluss von bis zu 18 Lüftungsrohren FRS-R 63, mit schallabsorbierender Auskleidung. Die Stutzenplatte mit den Anschlussstutzen ist mit der Revisionsöffnung austauschbar und kann um 90° versetzt werden. Dies ermöglicht eine Montage als Durchgangs- oder 90°-Verteiler.

<sup>1)</sup> inkl. 6 St. Verschlussdeckel.

<sup>2)</sup> inkl. 2 St. Verschlussdeckel.

<sup>3)</sup> inkl. 5 St. Verschlussdeckel.

■ Lieferbar in zwei Baugrößen

- FRS.. 75  
Außen-ø: 75 mm, innen: 63 mm für Volumenströme bis 30 m³/h,
- FRS.. 63  
Außen-ø: 63 mm, innen: 52 mm für Volumenströme bis 20 m³/h.

■ Verlegung

- Das FlexPipe® Kunststoff-Wellrohr verfügt über eine hohe Ringfestigkeit ( $S_{R24} > 8 \text{ kN/m}^2$ ) und kann aufgrund der hohen Flexibilität einfach im gewünschten Verlauf direkt in, auf oder unter der Betondecke verlegt werden.

■ Eigenschaften und Vorteile

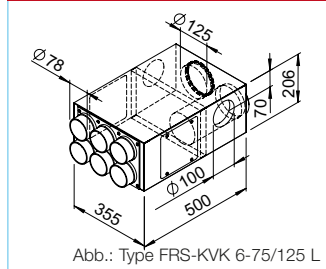
- Spezielles Lüftungsrohr aus hygienisch unbedenklichem PE-HD Neumaterial, geruchsneutral.
- Zweischichtiger Aufbau – außen gewellt, innen glattwandig und antistatisch behandelt – garantiert:

- Niedrige Strömungswiderstände und hohe Geräuschdämpfung.
- Minimale Schmutzablagerung.
- Einfache Reinigungsmöglichkeit.

■ Leitungskonzeption, Montage

- Für die Zu- und Abluftleitung ist je ein Verteilerkasten FRS-VK.. zu positionieren. Grenzen die Ablufträume direkt aneinander ist der platz- und materialsparende Kombi-Verteilerkasten FRS-KVK (für Zu- und Abluft) einsetzbar.
- Zusätzliche Telefonieschalldämpfer sind nicht erforderlich.
- Für den Einsatz der raumseitigen Ein- und Auslasselemente an den Leitungsenden stehen Decken- und Bodenkästen sowie Wanddurchführungen zur Verfügung.
- Luft- und wasserdichtes Verbinden erfolgt einfach durch den Einsatz der FRS-Dichtringe.

Kombi-Verteilerkasten

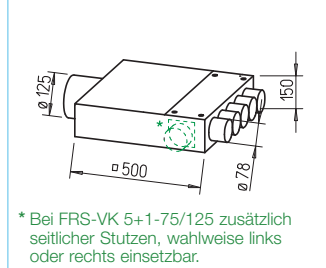


Kombi-Verteilerkasten<sup>2)</sup>

Type	Bestell-Nr.	ø NW mm
<b>ø 75 mm</b>		
FRS-KVK 6-75/125 L*	9419	125
FRS-KVK 6-75/125 R*	9420	125

\* Zuluftanschluss wahlweise links oder rechts. Kompakter Kombi-Verteilerkasten, ideal bei angrenzenden Ablufträumen. 2 x DN 100 für direktes Einsetzen der Abluftventile DLV (s. Seite 56). Zuluftverteilung über Anschluss von bis zu 6 Lüftungsrohren FRS-R 75. Sonst wie FRS-VK 5..

Verteilerkasten 5-75, 5+1-75

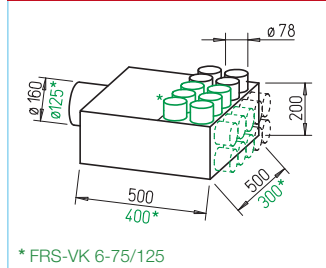


Verteilerkasten 5-75, 5+1-75<sup>2)</sup>

Type	Bestell-Nr.	ø NW mm
<b>ø 75 mm</b>		
FRS-VK 5-75/125	9477	125
FRS-VK 5+1-75/125	9365	125

Zum Anschluss von bis zu 5 bzw. 6 Lüftungsrohren FRS-R 75; FRS-VK 5+1-75/125 zusätzl. mit 1 Anchl. seitlich. Montage als Durchgangs-Verteiler. Mit schallabsorbierender Auskleidung der Innenseiten u. großer Revisionsöffnung.

Verteilerkasten 6-75, 10-75

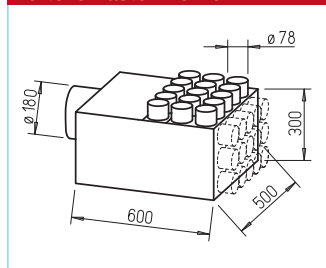


Verteilerkasten 6-75, 10-75<sup>2)</sup>

Type	Bestell-Nr.	ø NW mm
<b>ø 75 mm</b>		
FRS-VK 6-75/125	9370	125
FRS-VK 10-75/160	2985	160

Zum Anschluss von bis zu 6 bzw. 10 Lüftungsrohren FRS-R 75, mit schallabsorbierender Auskleidung. Die Stutzenplatte mit den Anschlussstutzen ist mit der Revisionsöffnung austauschbar und kann um 90° versetzt werden. Dies ermöglicht eine Montage als Durchgangs- oder 90°-Verteiler.

Verteilerkasten 15-75

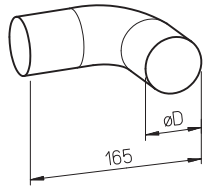


Verteilerkasten 15-75<sup>3)</sup>

Type	Bestell-Nr.	ø NW mm
<b>ø 75 mm</b>		
FRS-VK 15-75/180	9363	180

Zum Anschluss von bis zu 15 Lüftungsrohren FRS-R 75, mit schallabsorbierender Auskleidung. Die Stutzenplatte mit den Anschlussstutzen ist mit der Revisionsöffnung austauschbar und kann um 90° versetzt werden. Dies ermöglicht eine Montage als Durchgangs- oder 90°-Verteiler.

### Kurz-Bogen 90°



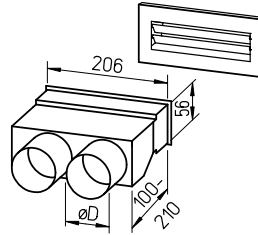
Alle Maße in mm

### Kurz-Bogen 90°

Type	Bestell-Nr.	ø D mm
ø 63 mm		
<b>FRS-B 63</b>	9348	64
ø 75 mm		
<b>FRS-B 75</b>	2994	78

Kurz-Bogen 90° für Biegeradien < 2 x Rohraußendurchmesser.

### Wanddurchführungs-Set

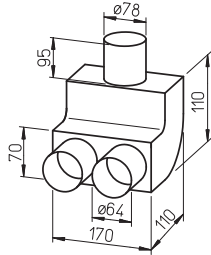


### Wanddurchführungs-Set, gerade \*

Type	Bestell-Nr.	ø D mm
ø 63 mm		
<b>FRS-WDS 2-63</b>	9993	64
ø 75 mm		
<b>FRS-WDS 2-75</b>	9994	78

Wanddurchführungs-Set bestehend aus  
– Wanddurchführung mit Schiebepfosten  
– Wandauslass weiß (FK-WA 200 W), 250x113 mm

### Kurz-Bogen 90°

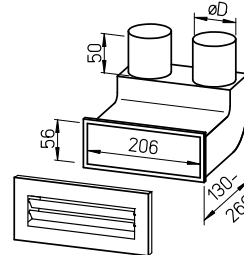


### Kurz-Bogen 90°

Type	Bestell-Nr.
ø 63 mm	
<b>FRS-B 75/2-63</b>	9341
ø 75 mm	
<b>FRS-B 75/2-63</b>	9341

Kurz-Bogen 90° als Übergang von 1 x 75 mm auf 2 Schläuche mit NW 63 mm.

### Winkelbogen-Set

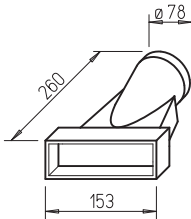


### Winkelbogen-Set, 90° \*

Type	Bestell-Nr.	ø D mm
ø 63 mm		
<b>FRS-WBS 2-63</b>	9995	64
ø 75 mm		
<b>FRS-WBS 2-75</b>	9996	78

Winkelbogen-Set bestehend aus  
– Winkelbogen mit Schiebepfosten  
– Wandauslass weiß (FK-WA 200 W), 250x113 mm

### Übergangsstück

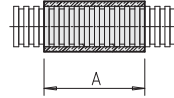


### Übergangsstück

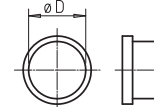
Type	Bestell-Nr.
ø 75 mm	
<b>FK-Ü 75/150</b>	2948

Übergangsstück von flexiblem Rohrsystem NW 75 mm auf Flachkanalsystem FK 150 x 50 mm (siehe Seite 52 f.).

### Verbindungsmuffe



### Verschlussdeckel

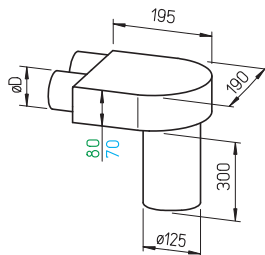


### Verbindungsmuffe / Verschlussdeckel

Type	Bestell-Nr.	A / ø D mm
ø 63 mm		
<b>FRS-VM 63</b>	9329	120 / 64
<b>FRS-VD 63</b>	9330	- / 53
ø 75 mm		
<b>FRS-VM 75</b>	2914	150 / 78
<b>FRS-VD 75</b>	2915	- / 63

Verschlussdeckel (VE = 10 St.)

### Deckenkasten

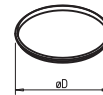


### Deckenkasten\* für Ventilanschluss DN 125

Type	Bestell-Nr.	ø D mm
ø 63 mm		
<b>FRS-DKV 2-63/125</b>	9430	64
ø 75 mm		
<b>FRS-DKV 2-75/125</b>	9431	78

Deckenkasten inkl. Putz-/Schalungsdeckel. Zum Anschluss von Zu- oder Abluftventilen DN 125 (Zubehör, siehe Seite 56).

### Dichtring



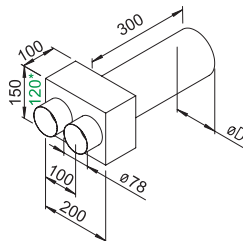
**Hinweis:** Ein Dichtring (gewährleistet IP 66) wird an jeder Verbindungsstelle (Rohr mit Rohr und Rohr mit Formteil) benötigt. Dichtringe sind in entsprechender Anzahl separat zu bestellen. Für die Montage empfehlen wir die Bestreichung mit Gleitmittel.

### Dichtring

Type	Bestell-Nr.	ø D mm
ø 63 mm		
<b>FRS-DR 63</b>	9331	63
ø 75 mm		
<b>FRS-DR 75</b>	2916	75

Dichtring (VE = 10 St.)

### Wanddurchführung



\* FRS-WDV 2-75/100

### Wanddurchführung\* für Ventilanschluss

Type	Bestell-Nr.	ø D mm
ø 75 mm		
<b>FRS-WDV 2-75/100</b>	9621	100
<b>FRS-WDV 2-75/125</b>	9622	125

Wanddurchführung inkl. Putz-/Schalungsdeckel. Zum Anschluss von Zu- oder Abluftventilen DN 100 bzw. DN 125.

### Rohbau-Paket



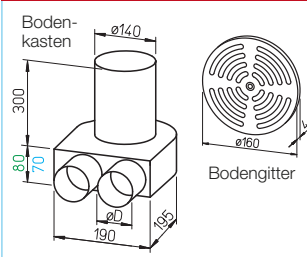
### Rohbau-Paket

Type	Bestell-Nr.	ø D mm
ø 75 mm		
<b>FRS-RP 75</b>	9397	75

FlexPipe® Rohbau-Paket bestehend aus  
– 3 Stück FRS-R 75 (Best.-Nr. 2913)  
– 2 Stück FRS-VK 10-75/160 (Best.-Nr. 2985)  
– 8 Stück FRS-DKV 2-75/125 (Best.-Nr. 9431)  
– 7 Stück FRS-B 75 (Best.-Nr. 2994)  
– 7 Stück FRS-VM 75 (Best.-Nr. 2914)  
– 4 VE FRS-DR 75 (Best.-Nr. 2916)  
– 1 VE FRS-VD 75 (Best.-Nr. 2915)  
– 1 Stück Kaltschrumpfband KSB (Best.-Nr. 9343)

Wer das Helios Rohbau-Paket wählt, spart  
– bares Geld durch den Paket-Vorteilspreis.  
– Zeit, da einfach alles enthalten ist, um gleich loszulegen. Zeitraubende und ärgerliche Zusatzfahrten, weil Kleinigkeiten fehlen, entfallen.

### Bodenkasten-Set



### Bodenkasten-Set\*

Type	Bestell-Nr.	ø D mm
ø 63 mm		
<b>FRS-BKGS 2-63</b>	9991	64
ø 75 mm		
<b>FRS-BKGS 2-75</b>	9992	78

Bodenkasten-Set bestehend aus  
– 1 St. Bodenkasten für Gitteranschluss DN 160  
– 1 St. Bodengitter aus gebürstetem Edelstahl mit einstellbarem Volumenstrom.

\* inkl. 1 St. Verschlussdeckel.